

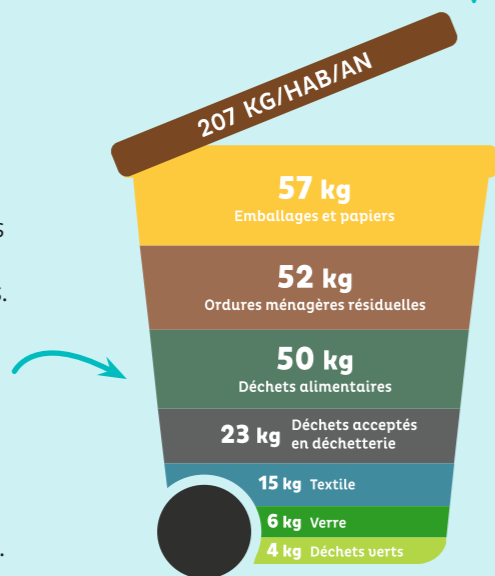


OBJECTIF : RÉDUIRE LES DÉCHETS

Jeter moins fait partie des enjeux que nous devons relever collectivement pour préserver les ressources naturelles et réduire le coût de traitement des déchets.

Chaque année, les habitants du Grand Belfort produisent 5 000 tonnes de déchets alimentaires, soit environ 50 kg/habitant.

Trier ses biodéchets permet de réduire le poids de nos poubelles et donc le recours à l'incinération.



**CONTENU DE NOS BACS BRUNS
PAR HABITANT SUR UN AN
(données 2023)**

Réduire le gaspillage alimentaire

Changer quelques habitudes peut réduire ce gaspillage de moitié : établir ses menus à l'avance, dresser une liste de courses pour ne pas trop acheter, vérifier les dates de péremption, bien conserver ses aliments, accommoder les restes... autant d'astuces pour lutter efficacement contre le gaspillage alimentaire.



BIOGAZ ET ENGRAIS

Les déchets alimentaires triés seront transformés en biogaz par un procédé de méthanisation. Le biogaz est une énergie renouvelable qui peut être utilisée pour le chauffage, la cuisson ou la production d'eau chaude sanitaire, mais aussi comme carburant.

Enfin, la matière issue de la production de biogaz (digestat) est utilisée comme engrais organique en agriculture.

UN DOUTE SUR LE TRI D'UN DÉCHET ?

Consultez Kitritou, l'assistant du tri



sur grandbelfort.fr
ou en flashant
ce code



Direction Prévention & Valorisation des Déchets

03 84 90 11 71 - dechets@grandbelfort.fr
grandbelfort.fr

elégphant 03 84 21 22 24

GUIDE PRATIQUE DES DÉCHETS ALIMENTAIRES



**Les solutions pour transformer
vos biodéchets en ressources**

Avec le soutien financier de



Avec le soutien financier de





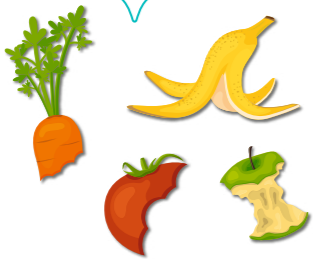
J'AI UNE BORNE À BIODÉCHETS PRÈS DE CHEZ MOI

Pour consulter la carte des bornes à biodéchets, rendez-vous sur grandbelfort.fr, rubrique **déchets / déchets alimentaires**

DÉCHETS DE REPAS



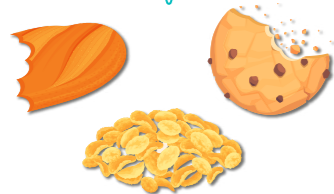
FRUITS ET LÉGUMES



PRODUITS LAITIERS



PAINS, PÂTISSERIES ET CÉRÉALES



SACHETS DE THÉ, CAFÉ, MARC, FILTRES



LES ASTUCES

Réutilisez les sacs de légumes en papier kraft de votre commerçant.

Apportez régulièrement vos déchets alimentaires à la borne. (1 à 2 fois par semaine recommandé)

Pas de sac plastique.

Rincez régulièrement votre bioseau ou passez-le au lave-vaisselle.

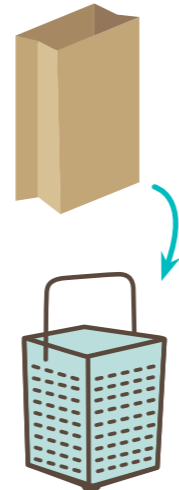
Pas de liquide (huile...).



COMMENT UTILISER MON BIOSEAU ?

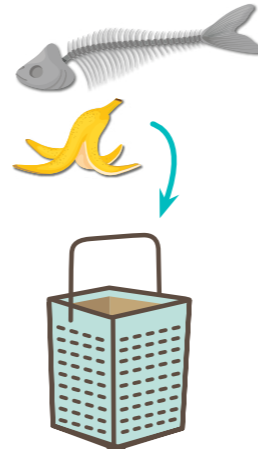
1

Placez le sac fourni dans le bioseau. N'oubliez pas de disposer le buvard au fond du sac pour absorber l'humidité.



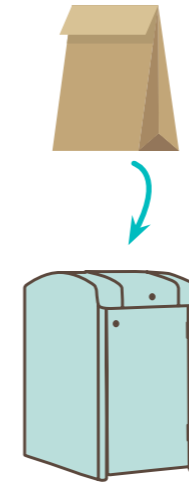
2

Dans votre cuisine, déposez vos déchets alimentaires dans le bioseau. Il est ajouré, ce qui permet d'assécher les biodéchets.



3

Déposez votre sac en papier kraft dans une borne à biodéchets près de chez vous. Le bac sera collecté une fois par semaine.



COMMENT OBTENIR MES SACS À BIODÉCHETS ?

Des sacs en papier kraft à biodéchets sont disponibles dans votre mairie et dans les déchèteries du Grand Belfort notamment.

Liste complète des points de retrait sur grandbelfort.fr, rubrique déchets / déchets alimentaires.

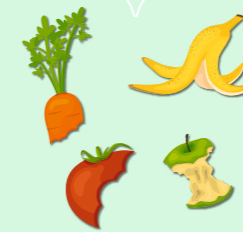


J'AI UN JARDIN

Produisez un engrais naturel pour votre jardin ou votre potager.

Le compostage reste la meilleure façon de traiter ses déchets végétaux en privilégiant un retour à la terre au plus proche de leur production.

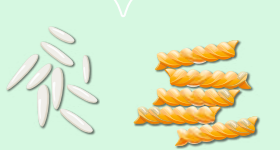
FRUITS, LÉGUMES, ÉPLUCHURES



SACHETS DE THÉ EN PAPIER, CAFÉ, MARC ET FILTRES



FÉCULENTS



COQUILLES D'ŒUFS



DÉCHETS VERTS



ESSUIE-TOUT, MOUCHOIRS EN PAPIER ...



Vous n'avez pas encore de composteur ?

Commandez-le sur grandbelfort.fr rubrique Demande de matériel. Il est fourni gratuitement par le Grand Belfort (avec un mode d'emploi).



DÉCHETS DE JARDIN : VIVE LE PAILLAGE !

Les utiliser pour protéger votre jardin est la meilleure solution pour réduire ses déchets !

C'est économique, écologique et pratique : pas de déplacements en voiture pour jeter ses déchets verts en déchèterie, nécessite moins de désherbage, moins d'arrosage, pas besoin d'engrais, cela permet d'avoir un jardin protégé, nourri et en bonne santé !