



**GRAND  
BELFORT**

## Réunion des Maires et des Référents déchets

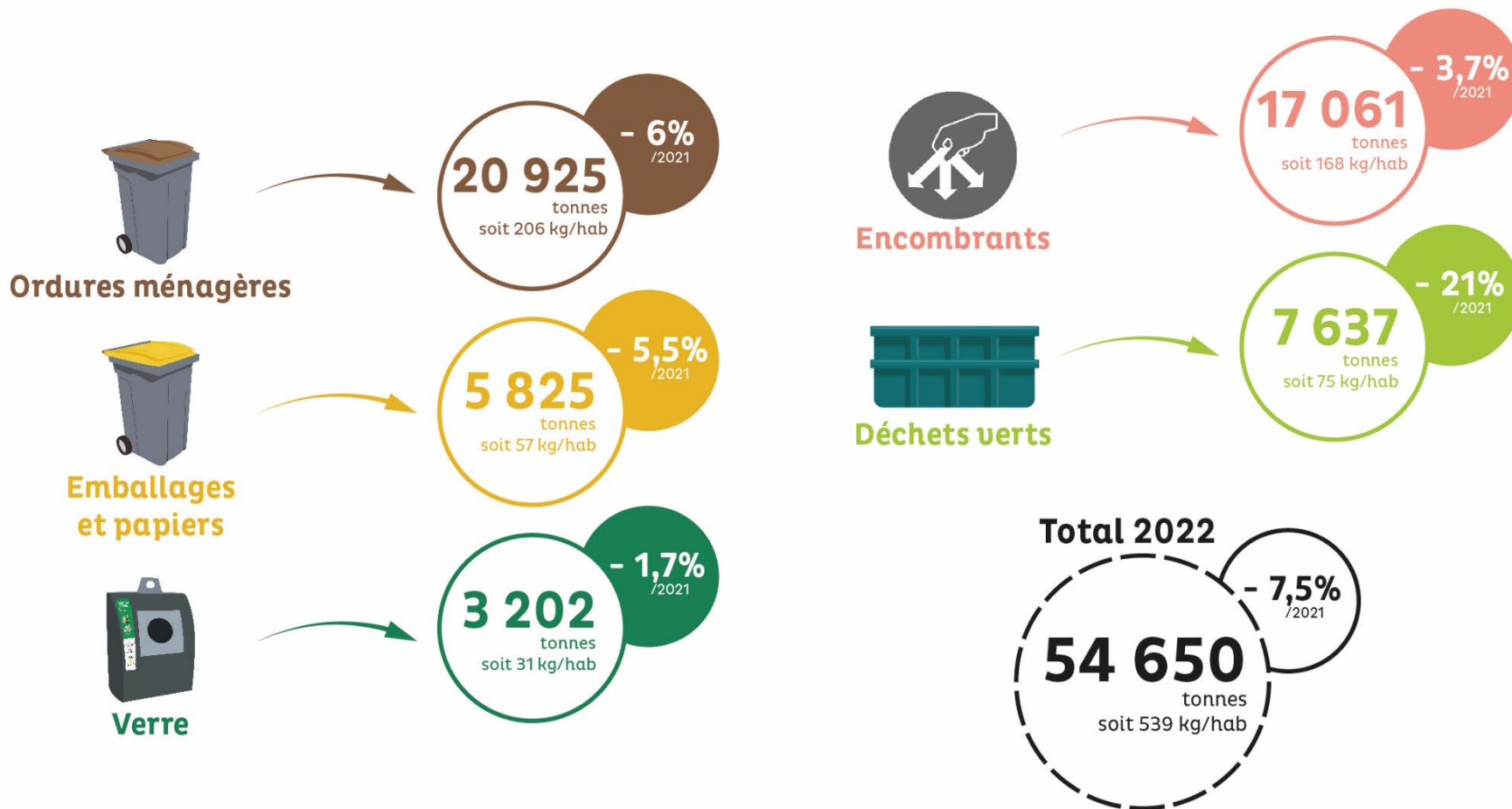
**Direction des Déchets Ménagers**  
Réseau des Référents déchets

# ORDRE DU JOUR

1. Bilan de l'année écoulée
2. Nouveautés et projets
3. Projet de collecte des biodéchets
4. Réseau des référents déchets
5. Vos attentes, suggestions et questions diverses

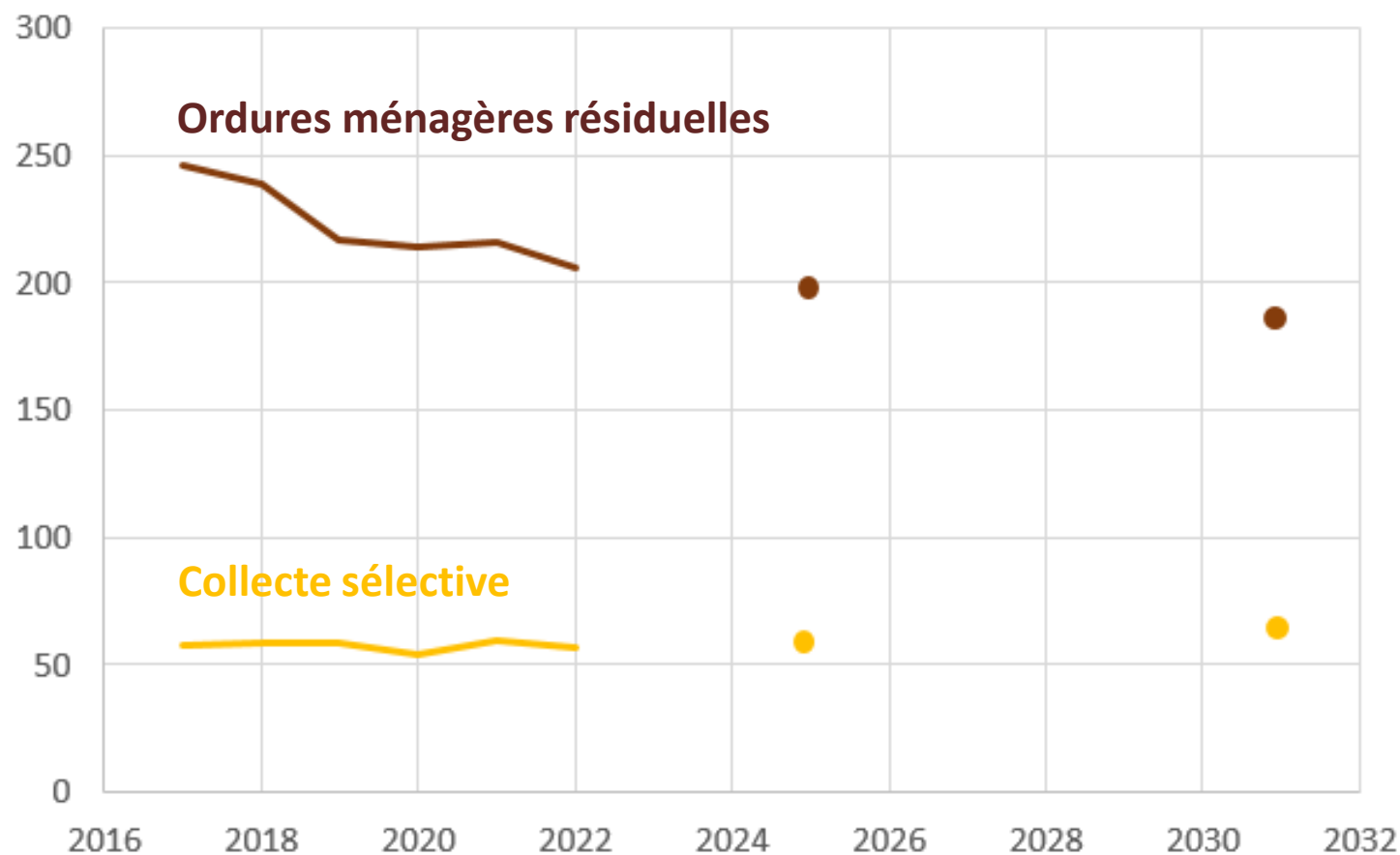
# 1. BILAN DE L'ANNÉE ÉCOULÉE

## ➔ Chiffres et résultats 2022



# 1. BILAN DE L'ANNÉE ÉCOULÉE

➔ Evolution des tonnages par habitant (kg/hab)



# 1. BILAN DE L'ANNÉE ÉCOULÉE

## → Actions menées par le service

### **Prévention**

Sensibilisation ambassadeurs du tri : 4 450 foyers sensibilisés

Collectifs : 235 immeubles

Interventions écoles : 22 demi-journées de sensibilisation, 450 élèves touchés

Réemploi : 44 tonnes (fin 3<sup>ème</sup> trimestre 2022)

Collecte de vêtements via La Ressourcerie 90 : 472 tonnes (+ 65 t/2021)

### **Contrôle**

Contrôles : 17 557 bacs contrôlés (44 % OM / 56 % CS)

Verbalisations : 3 bacs non conformes + 16 stationnement gênant

### **Communication**

Publications régulières sur les réseaux

Campagnes ciblées périodiques (extension consignes de tri, tri pendant les fêtes, réduction des déchets, compostage...)

# 1. BILAN DE L'ANNÉE ÉCOULÉE

## ➔ Point sur la mise en place de l'extension des consignes de tri

Désormais, l'ensemble des communes du Grand Belfort ont les mêmes consignes de tri.

Stickage des bacs :

- 83 % des PAV sont équipés avec les nouvelles consignes de tri
  - 2/3 des bacs jaunes stickés
- 2<sup>e</sup> passage en cours (jusqu'à fin mars).

Demandes de changement de bac à faire sur [grandbelfort.fr](http://grandbelfort.fr)

+ de 450 demandes de bacs plus grands reçues d'octobre 2022 à aujourd'hui

**À PARTIR DU 1<sup>ER</sup> JANVIER 2023, FINI LA PRISE DE TÊTE !**

**100% DES EMBALLAGES ET DES PAPIERS SE TRIENT**

**# les bons gestes DU QUOTIDIEN**

**DANS LE BAC JAUNE, JE TRIE :**

- Les boîtes de conserve, bidons, capsules, canettes, etc. Énergie etc.
- Les déchets métalliques
- Les bouteilles et flacons en plastique
- Les liquides alimentaires (de lait, crème, soupe, jus de fruits...)
- Les emballages de Fast Food
- Tous les papiers, journaux, magazines
- Les cartons

**NOUVEAU**

Tous les emballages en plastique (sacs poubelles, film, sacs poubelles, autres produits, sacs, sacs...)

➔ À déposer en vrac, sans sac

➔ Ne pas laisser les emballages, films, sacs

➔ Ne pas emballer les emballages

**DANS LE CONTENEUR À VERRE, JE TRIE :**

Les bouteilles, bocaux, pots et flacons de verre en verre sans les bouchons (à l'exception des bouchons métalliques des bocaux)

**DANS LE BAC À ORDURES MÉNAGÈRES, JE JETTE :**

Les restes de repas, os, carcasses animales, coquilles, coquilles d'œufs, etc.

➔ Pour en savoir plus : [grandbelfort.fr](http://grandbelfort.fr) 03 84 90 11 71

ÉITE® GRAND BELFORT B

# 1. BILAN DE L'ANNÉE ÉCOULÉE

➔ **Point sur la mise en place de l'extension des consignes de tri**  
**Questions fréquentes**

## **Fréquence de collecte et modification**

« La collecte des bacs jaunes ne devrait-elle pas être plus fréquente, car les bacs sont pleins au bout d'une semaine suite au nouveau tri »

« Etant donné que nous avons à présent plus de déchets dans les bacs jaunes, serait-il possible d'inverser les tournées de ramassage. A savoir une fois par semaine pour les bacs jaunes et tous les quinze jours pour les bacs bruns. »

# 1. BILAN DE L'ANNÉE ÉCOULÉE

## ➔ Communication : l'application Belfort déchets

546 utilisateurs sur 30 jours, 1900 sur un an

Temps moyen : 1min 37s

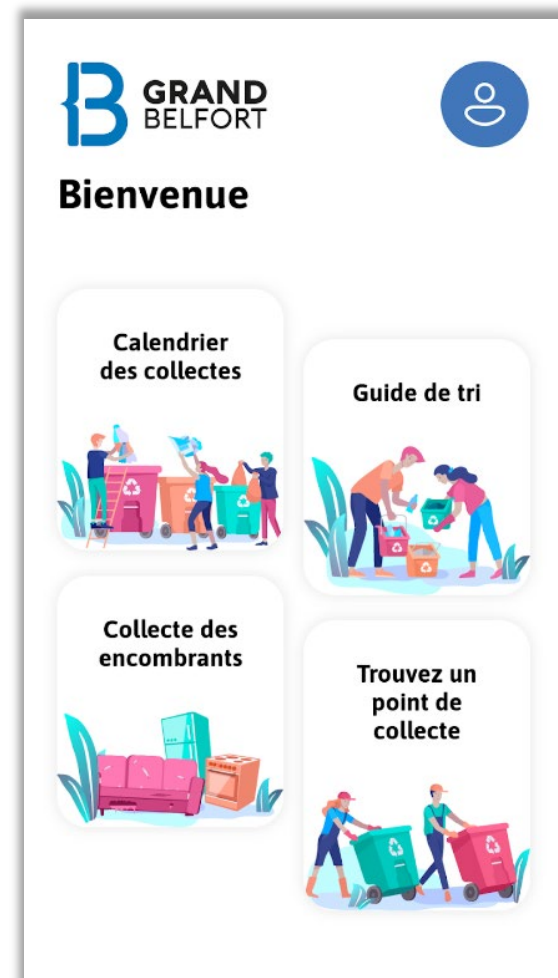
4650 notifications envoyées

Téléchargements : 1177

### Constats :

- Quelques remontées parfois négatives
- Arrivée d'un chatbot sur le site du Grand Belfort
- Existence d'une application CITEO

**Proposition :** besoin de vos retours pour faire évoluer l'application, se poser les bonnes questions sur son utilisation et son contenu.





## 2. NOUVEAUTÉS ET PROJETS

### ➔ Nouvelles filières de collecte dans les déchetteries

#### Suite au bureau communautaire de février :

- Polystyrène expansé
- Extincteurs

#### A venir en 2023/2024 :

- Films plastiques
- Modifications des filières Responsabilité élargie du producteur (REP) pour améliorer le tri et la valorisation
  - Vélos
  - Maison



#### Mobilier & literie

Tables, chaises, commodes, armoires, lits, matelas, couettes, tapis, rideaux, stores ...



#### Bricolage et jardin

Marteaux, tournevis, quincaillerie, pots, râteaux, pelles, bâches, brouettes, arrosage...



#### Jeux et jouets

Jeux de plein air, toboggans, balançoires, jeux de plateaux, poupées, jeux de construction...



#### Produits du bâtiment

Des sanitaires et de la plomberie aux isolants, des menuiseries et des huisseries aux revêtements de sols et de murs...

## 2. NOUVEAUTÉS ET PROJETS

### ➔ **Dépôts sauvages et déchets spécifiques : outils réglementaires et solutions techniques**

#### **Pouvoir de Police du Maire basé sur :**

- Le code général des collectivités territoriales
- Le code de l'environnement
- Le règlement sanitaire départemental

#### **Outils :**

- Guide des sanctions administratives et des constats pénaux à l'usage des communes (DRIEE 2020)
- Passage par un prestataire privé spécialisé (ex. Clikeco)
- Etudes de solutions de contrôle et de surveillance à installer autour des PAV (points d'apport volontaire)

## 2. NOUVEAUTÉS ET PROJETS

### ➔ Orientations sur les déchets verts

#### Les constats :

- Tonnages élevés dans la durée
- Difficulté de maîtrise de la collecte (point en accès libre, professionnels)

#### Solutions possibles :

- Supprimer les bennes en accès libre
- Mise en place de mini-déchèteries déchets verts (type projet Bourogne)
- Mise en place de points de collectes « restreints » surveillés

Réflexion à mener en fonction des possibilités techniques et de la localisation pour collecter ce qui est dans la compétence (particuliers) tout en maintenant la qualité de service et de rester réaliste en terme de coûts

## 2. NOUVEAUTÉS ET PROJETS

### ➔ Développement des points d'apport volontaire

- Améliorer la qualité de service
- Améliorer la sécurité des collectes
- Gagner en souplesse d'exploitation

### ➔ Modification des horaires des déchèteries

- Augmentation de l'amplitude d'ouverture et simplification de la communication pour les usagers

### ➔ Amélioration des collectes lors d'épisodes neigeux

- Prioriser le déneigement des aires de retournement et coordonner le déneigement des axes secondaires selon les circuits des tournées

## 2. NOUVEAUTÉS ET PROJETS

### ➔ Actions de sensibilisation dans les écoles

Une demi-journée de sensibilisation à l'environnement et à la gestion des déchets

- Les ressources naturelles de la Terre
- Impact environnemental des déchets
- Circuit de valorisation
- Réduction des déchets, recyclage
- Les bons gestes du tri



**Nouveau : ouvert à toutes les classes, tous niveaux**

Pour réserver, contactez La Ressourcerie 90 :  
03 84 90 09 90 / [ressourcerie90.sensibilisation@gmail.com](mailto:ressourcerie90.sensibilisation@gmail.com)

### 3. COLLECTE DES BIODÉCHETS



# 3. COLLECTE DES BIODÉCHETS

➔ **Contexte légal** : Généralisation du tri à la source des biodéchets applicable au **1<sup>er</sup> janvier 2024**

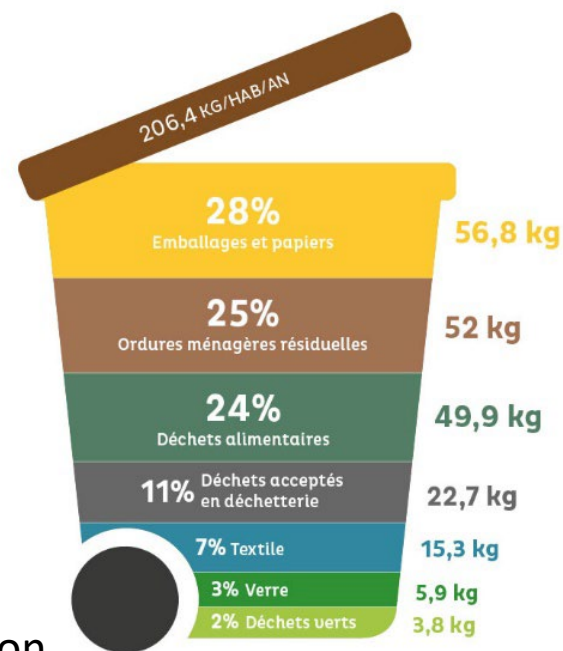
➔ **Caractérisation de janvier 2023** :

- 49,9 kg de biodéchets dans le bac brun
- ➔ potentiel de collecte et donc de baisse des OM

➔ **Sondage compost**

- 90 % des personnes en appartement n'ont pas de solution pour leur biodéchets
- 2 habitants sur 3 en maison avec espace vert possèdent un composteur
- 1 habitant sur 2 en maison composte systématiquement ou régulièrement
- Plus de 60 % des habitants souhaiteraient une solution complémentaire au compostage pour leur biodéchets

## CONTENU DE NOS BACS BRUNS PAR HABITANT SUR UN AN



# SOLUTIONS TECHNIQUE PROPOSÉE

**Zone urbaine et périurbaine : collecte en points d'apport volontaire**

**Zone rurale : compostage individuel (+ 1 PAV par commune à minima)**

## ➔ **Les scénarii envisageables :**

- du 100 % compost au 100 % porte à porte, régie ou externalisé
- Choix pragmatique basé sur les coûts, le planning et notre capacité industrielle

## ➔ **Chiffres clés de l'option recommandée :**

- Environ 350 points de collecte
  - dont 180 à Belfort et 1 par commune à minima
- 27 000 kits de pré-collecte (seau + sac kraft ou bio-plastique)
- 7 000 composteurs (distribution gratuite)
- 1 point d'apport pour 125 foyers / 250 personnes

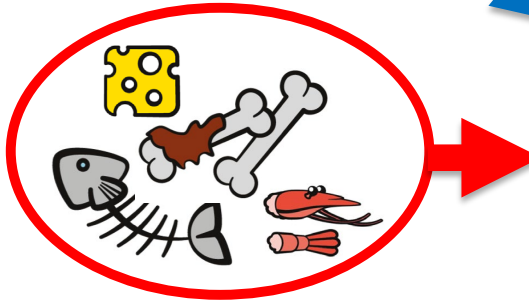


# SOLUTION DOUBLE

Zone rurale  
(habitat individuel avec jardin)



Gestion de proximité  
Composteur individuel



Zone urbaine  
(habitat collectif ou sans jardin)



Collecte séparée  
PAV type abri-bac ou enterré



# MATÉRIEL

## Composteurs individuels



## En complément pour le compostage :

- **Ateliers de compostage** dans les communes par un ambassadeur du compost mais également dans les écoles, déchèteries, etc.
- Possibilité d'obtenir du **broyat de bois** grâce au broyage de la ressource verte (déchets verts)
- Etude des demandes de **composteurs collectifs** uniquement avec un groupe de personnes motivées et un projet de jardin collectif

## Points d'apport volontaire abris-bacs ou conteneurs enterrés



## Bio-seaux et sacs

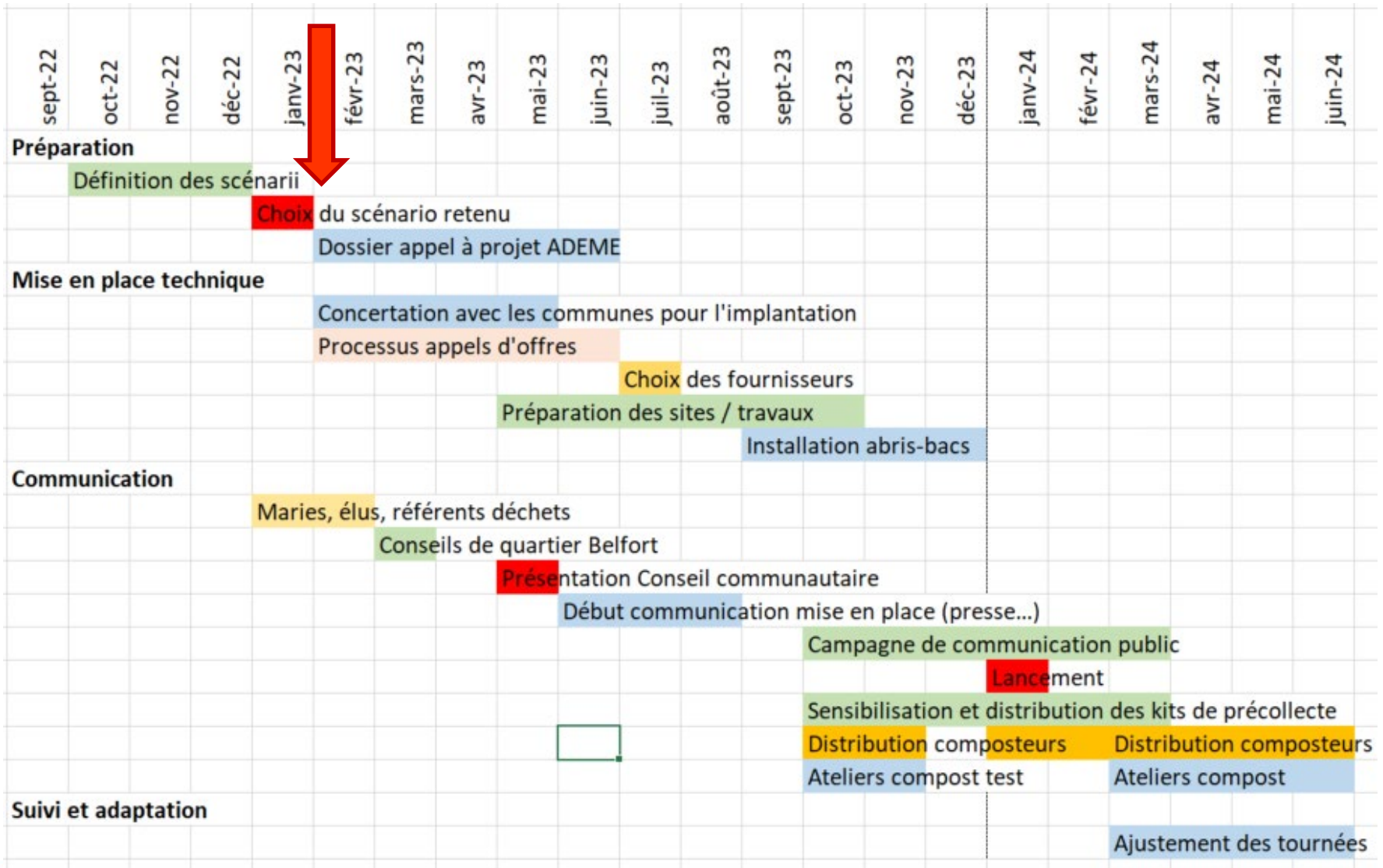


# MISE EN ŒUVRE

## PROCESSUS DE TRAVAIL AVEC LES COMMUNES

- **Février** : Réunion d'information aux communes, aux élus et référents déchets
- **D'ici fin mai** :
  - Propositions d'emplacements pour chaque PAV (à proximité des PAV existants de préférence)
  - Validation des localisations par les maires des communes
- **4 mai 2023** : présentation du projet en conseil communautaire
- **De mai à octobre** : Travaux d'adaptation des emplacements
- **De septembre à décembre** : installation des PAV
- **1<sup>er</sup> janvier 2024** : lancement effectif

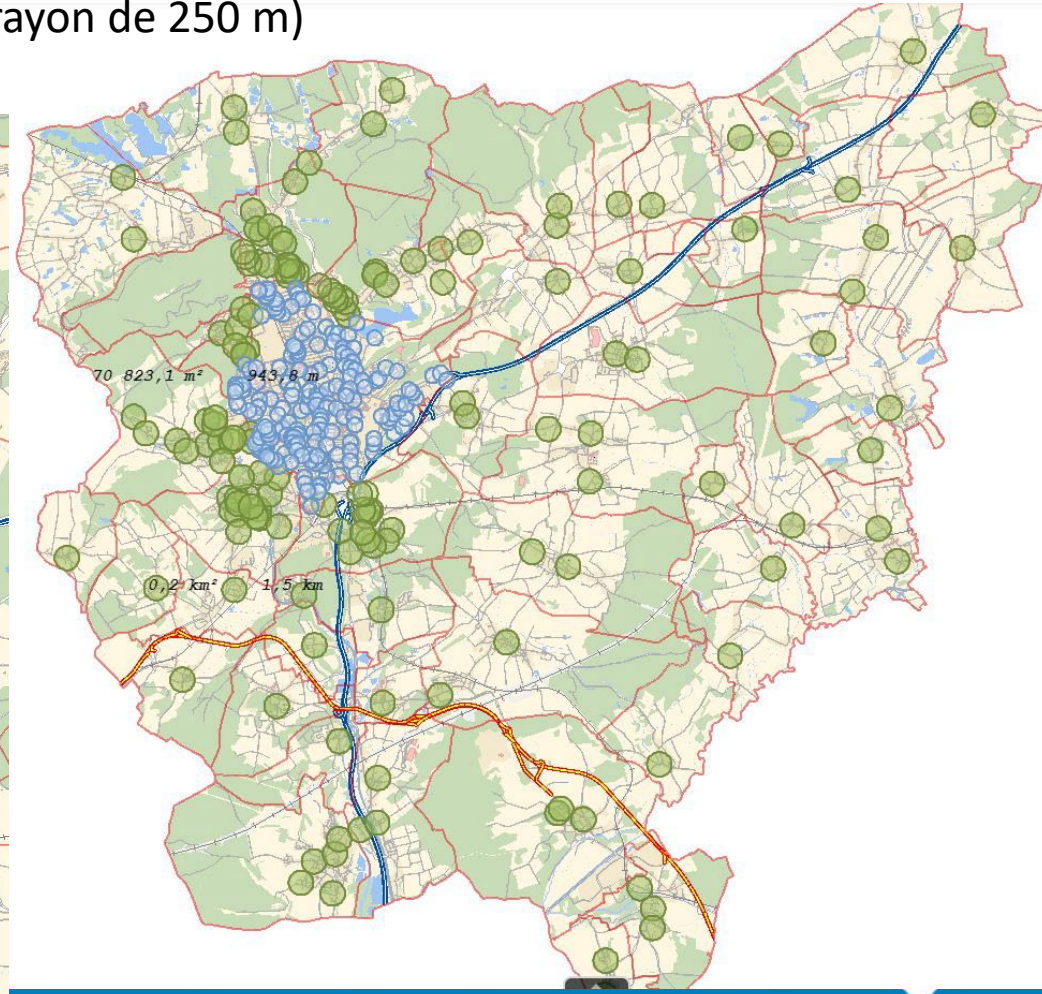
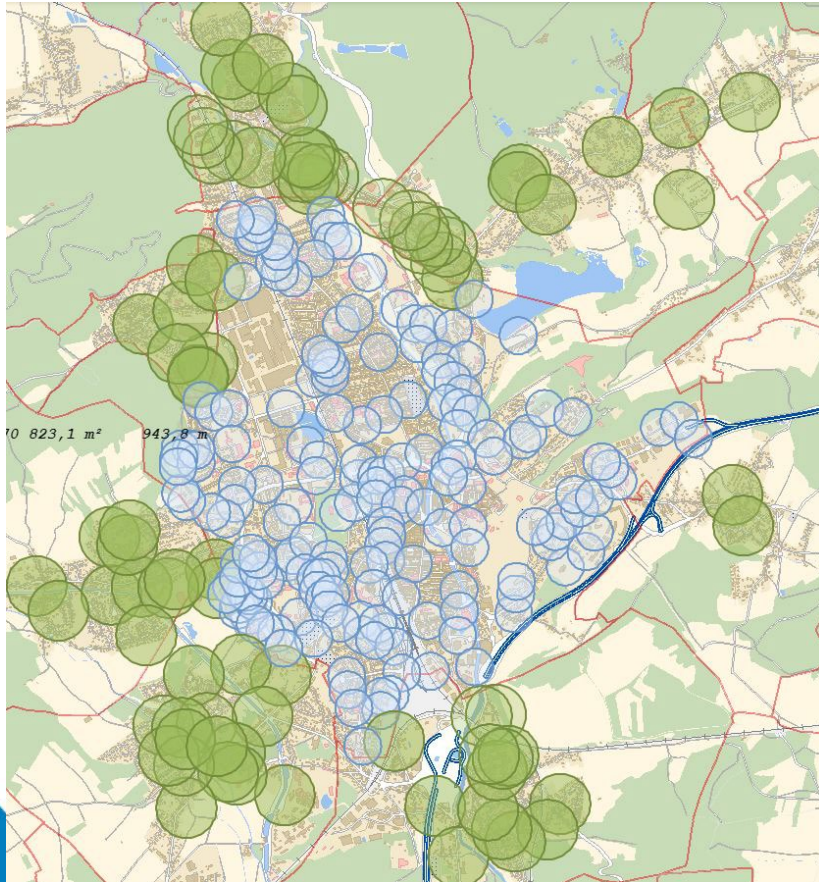
# CALENDRIER





# PRÉ-POSITIONNEMENT DES PAV

- 180 à Belfort, représentés en bleu (rayon de 150 m)
- 170 hors Belfort, représentés en vert (rayon de 250 m)



# 4. RÉSEAU DES RÉFÉRENTS DÉCHETS

## ➔ Rôle des référents déchets

- relayer l'information du service déchets dans votre commune : maire/élus, chargé de communication, etc. et auprès des habitants
- faire remonter les problématiques rencontrées sur le terrain

## ➔ Les projets prévus dans vos communes

- Vos travaux d'aménagement
- Communication des arrêtés de voirie
- Travaux...

=> [dechetsmenagers@grandbelfort.fr](mailto:dechetsmenagers@grandbelfort.fr)

## ➔ Espace web réservé aux communes

[www.grandbelfort.fr/dechets-menagers/espace-reserve-aux-referents-dechets](http://www.grandbelfort.fr/dechets-menagers/espace-reserve-aux-referents-dechets)



# 4. RÉSEAU DES RÉFÉRENTS DÉCHETS

## ➔ Résultats du questionnaire : quelques chiffres

- 97,3 % des référents reçoivent bien les informations concernant la communication du service déchets ménagers
- 85,7 % trouvent l'information reçue utile
- 85,5 % sont satisfaits ou très satisfaits du réseau de référents

## ➔ Résultats du questionnaire : vos questions

« Les dépôts d'encombrants à proximité des points de recyclage sont de plus en plus fréquents et de plus en plus importants. Y a-t-il d'autres solutions ? »

« Informations concernant les déchets refusés, comment les gérer alors (afin de limiter les dépôts sauvages....) »

« L'évolution de traitement des déchets dans les prochaines années et l'évolution de l'usine d'incinération de Bourogne dans les prochaines années »

# 4. RÉSEAU DES RÉFÉRENTS DÉCHETS

## ➔ Résultats du questionnaire : vos questions

« Plans des bennes ou emplacements avec leurs rôles dans les déchetteries, afin de faciliter son arrivée dans une déchetterie non connue.

« Ne serait-il pas possible de changer les têtes de ces containers afin de pouvoir déverser directement »

« Peut-on avoir une réunion publique pour des explications aux administrés par un référent déchet du GB sur les biodéchets, les emplacements des bacs »

« Mettre en place une information pour le tri (surtout des exemples spécifiques) lorsqu'il y a une manifestation dans une commune du GB »

« Nous informer des erreurs de nos concitoyens dans le tri »



# 5. ÉCHANGES

➔ Vos attentes et suggestions pour 2023

➔ Questions diverses

# MERCI DE VOTRE PARTICIPATION

## **CONTACT**

Service Déchets ménagers

[dechetsmenagers@grandbelfort.fr](mailto:dechetsmenagers@grandbelfort.fr)

Tél. 03 84 90 11 71