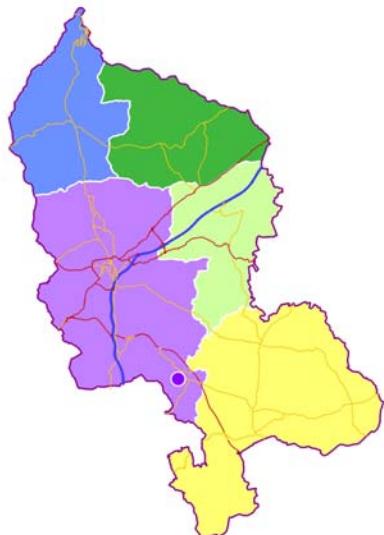


Communauté de l'Agglomération Belfortaine



Bourogne et Morvillars

Zone Industrielle Bourogne-Morvillars

[90017_01]



Agence d'Urbanisme du Territoire de Belfort

Statut de la zone : ZAC ZAIC

Urbanisme : zone UY du POS

Création : 1964

Contact : ADEBT

Commercialisation : SODEB

Gestion : SODEB

Surfaces (en ha)

Totale : 100,7

Disponible : 12,43

Locaux inoccupés : 3

Situation

entre Bourogne et Morvillars, le long du canal Rhin-Rhône

Accès

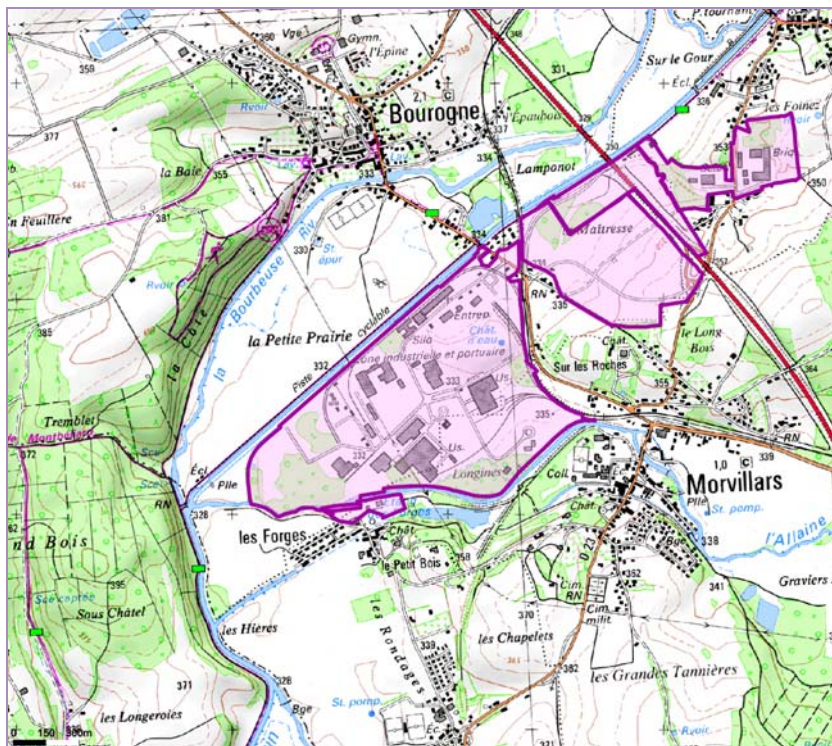
entrée de zone depuis la D 19, au carrefour menant à Froidefontaine.

Services

Balance - Manutention - Entrepôt portuaire - Port fluvial

Contribuez à la mise à jour de l'Atlas :

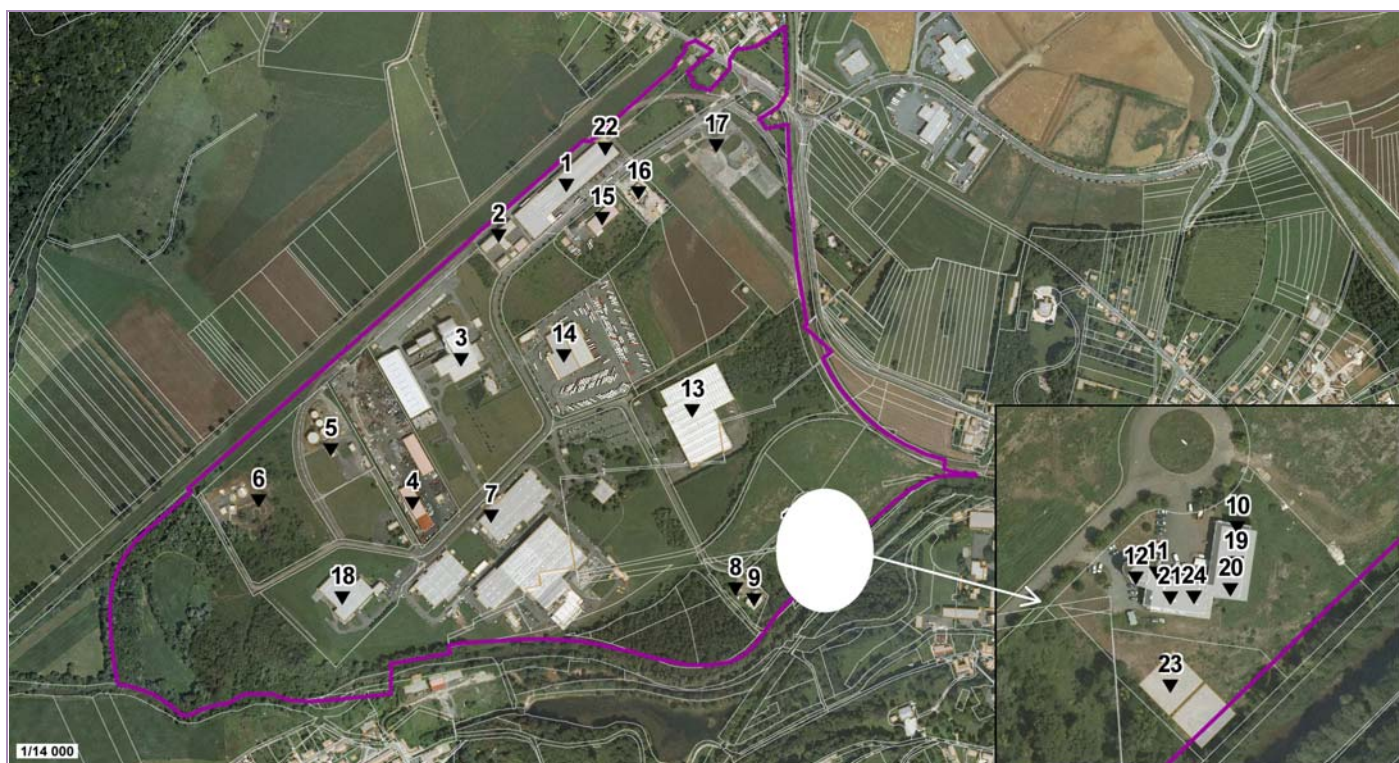
✉ atlas_eco@autb.fr



	Entreprises	Emplois
Total	24	868
dont Agriculture		
Commerce	2	4
Service	1	1
Industrie	9	733
Construction/TP		
Transport	4	119
Nouvelles technologies	1	11
Activité NR	3	

Dessertes	Distance	Delai	Nom
Autoroute	7	10	A36
Route			RD 19
Train	6 km	7 min	Gare TGV Belfort-Montbéliard
Transport en commun	300m	5 min	arrêt Les tourelles AP90 - L.M dir-Belfort. Rsvn(OAD)
Transport en commun	300m	5 min	arrêt Les Forges et Collège - L.M dir-Belfort. Rsvn(OAD)
Transport en commun	300m	5 min	arrêt Les tourelles AP90 - L.D dbl dir. Fqce:1h
Transport en commun	50m	1 min	arrêt ZI de Bourogne - L.M dir-Belfort. Rsvn(OAD)
Transport en commun	50m	1 min	arrêt Canal - L.M dbl dir. Fqce:30 min
Transport en commun	300m	5 min	arrêt Les Forges - L.M dir-Morvillars. Fqce:1h
Transport en commun	300m	5 min	arrêt Collège - L.M dir-Morvillars. Fqce:30 min
Transport en commun	300m	5 min	arrêt Les tourelles AP90 - L.M dir-Morvillars. Fqce:1h
Transport en commun	50m	1 min	arrêt ZI de Bourogne - L.M dir-Morvillars. Fqce:30 min
Transport en commun	50m	1 min	arrêt Canal - L.3 dir-Morvillars. 3 bus/jour
Voie navigable			Canal Rhin-Rhône

Plan de la zone



N° bâti	Nom de l'établissement	Nature de l'activité	Effectif
Commerce			
17	Elf Antargaz	Dépôt de gaz	2
24	Garage CABELO	Garagiste	2
Services			
11	Société de gestion immobilière	service de gestion	1
Industrie			
13	GFD	Boulonnerie-visserie	62
18	Rapala France	matériel de pêche	80
19	TTMI	Maintenance industrielle et serrurerie	5
20	Houdelette Méca Service	Mécanique générale	2
23	B.T.S	Etude, conception, vente de matériaux pour le bâti	5

N° bâti	Nom de l'établissement	Nature de l'activité	Effectif
Industrie			
3	SERTRID - Traitement des déchets	Traitement des déchets	45
4	Maison Pietra	Stockage de matériaux	26
7	GE energy products-europe	Fabrication de turbines à gaz	500
9	Corvec Industrie	Chaudronnerie, tuyauterie	8
Transports			
1	Port et entrepôt CCI	Stockage, manutention	1
14	Transports Perrenot	Collecte de fret terrestre	110
16	Via location	antenne technique	5
2	Interval (coopérative agricole)	Commerce gros grain	3
Nouvelles technologies			
12	Illicoweb	Création & hébergement de sites internet	11
Non Renseigné			
15	Maison Pietra	Stockage	
21	B.T.S ALDEA	entrepôt	0
22	Garage des Tourelles	Annexe	
6	Station d'épuration et de dépollution		
Inoccupé			
10	Inoccupé	Inoccupé	0
5	Inoccupé	Stockage distribution produits pétroliers	
8	Inoccupé	Inoccupé	