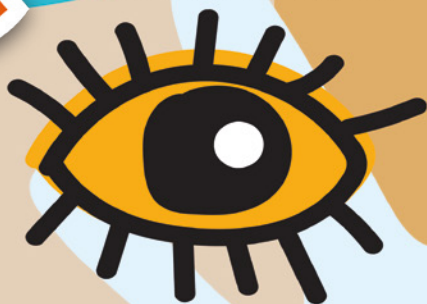




**CONSERVATOIRE
HENRI DUTILLEUX**
MUSIQUE / DANSE / THÉÂTRE



**ÉTABLISSEMENT
D'ENSEIGNEMENT
ARTISTIQUE POUR TOUS**



**GRAND
BELFORT**



ÉDITO



Le département apprentissages artistiques et handicaps travail depuis une dizaine

d'années à accueillir, identifier et accompagner les personnes en situation de handicap dans leur démarche d'apprentissage de la musique, de la danse et du théâtre.

Ces élèves bénéficient alors d'un accueil individualisé en inclusion ou non selon les cas. En complément des apprentissages, plusieurs actions ont été menées dont quelques-unes d'envergure, avec notamment une exposition itinérante sur les sites d'enseignement du Grand Belfort et à la bibliothèque Léon Deubel de la Ville de Belfort, évoquant les personnalités en situation de handicap.

Le conservatoire a également accueilli de grand artistes en situation de handicap comme Jean-Philippe Rykiel (non

voyant - France) et Alison Lapper (phocomélie - Royaume-uni) pour partager leur vision du handicap en France et outre-Manche.

Le site de Châtenois-les Forges, rue des Frères Bouquet, acquis en juillet 2021 par le Grand Belfort avec la participation du Conseil départemental du Territoire de Belfort, va permettre dans les prochaines années d'accueillir les élèves dans des conditions optimales et conformes à un apprentissage adapté.

Ainsi, le conservatoire aura des espaces dédiés à l'accueil non seulement des élèves en cours individuel mais également des groupes des institutions avec qui des partenariats sont noués depuis plusieurs années, comme entre autre, l'ADAPEI du Territoire de Belfort.

Delphine Mentré

Vice-présidente chargée
de la culture

ATELIERS DANSE DES ÉPARSEES



LES DIFFÉRENTS PARTENARIATS

■ Le Conservatoire à Rayonnement Départemental du Grand Belfort est membre du Réseau National Musique et Handicap, une association qui a pour but de favoriser l'accès à l'art et à la culture pour les personnes en situation de handicap.

■ Le conservatoire travaille en étroite collaboration avec différents instituts spécialisés, notamment l'Adapei du Territoire de Belfort, Les Éparses de Chaux ou encore l'institut Perdrizet fondation Arc-en-ciel de Giromagny.

■ Il est partenaire de l'UTBM (Université de Technologie de Belfort-Montbéliard) en s'associant à sa formation d'ingénieurs en mécanique et ergonomie. Des liens sont également tissés avec l'Education Nationale, notamment avec des artistes/enseignants qui interviennent dans les unités d'enseignement pour enfants autistes.



Le conservatoire a plusieurs partenaires comme des **établissements spécialisés handicap.**

Il intervient dans différents établissements spécialisés.

ATELIER INCLUSIF MUSIQUES DU MONDE



ATELIER PERCUSSION ADAPEI90



LE DÉPARTEMENT PÉDAGOGIQUE APPRENTISSAGES ARTISTIQUES ET HANDICAPS

Ce département pédagogique réunit des enseignants désireux d'adapter leur enseignement à tous. Il est devenu incontournable au conservatoire. C'est un lieu de réflexion autour de nos jeunes artistes en situation de handicap mais également un lieu permettant d'organiser des projets adaptés.



Des enseignants **travaillent ensemble** pour adapter leurs cours aux personnes en situation de **handicap**.

Ils préparent **aussi** des projets adaptés aux personnes en situation de handicap.



LES PARCOURS

Le conservatoire du Grand Belfort met tout en œuvre pour qu'un artiste en situation de handicap puisse s'épanouir dans les disciplines de la danse, de la musique ou du théâtre. Suivant un parcours complet et adapté si besoin, cet artiste bénéficie d'une attention technique et pédagogique individualisée.



Le conservatoire s'adapte aux besoins de ses **élèves en situation de handicap.**



LE RÉFÉRENT HANDICAP

Les rôles du référent handicap sont l'information, le suivi pédagogique et la coordination. Ainsi, dès son inscription au conservatoire, un élève ayant une difficulté d'apprentissage sera mis en relation avec M. Thierry Mauvais, enseignant en percussion et référent handicap. L'ensemble des démarches sera ainsi facilité et l'élève sera soutenu dans l'ensemble de ses activités artistiques.

Référent handicap : tmauvais@grandbelfort.fr



Thierry Mauvais est référent handicap au conservatoire.

Il **accueille et oriente** les personnes en situation de handicap dans l'école de musique, théâtre, danse.

LES DIFFÉRENTS SITES D'ENSEIGNEMENTS





————— **Conservatoire Henri Dutilleux** —————

1 rue Paul Koepfler - Belfort (à proximité du Phare)

conservatoire@grandbelfort.fr

Tél. : 03 84 54 27 27