



**GRAND
BELFORT**

Réunions de concertation Feuille de route « déchets »

Direction Prévention & Valorisation des Déchets

ORDRE DU JOUR

1. **Bilan de la feuille de route passée**
2. **Orientation de la feuille de route déchets 2024-2030**
3. **Chiffres clés**
4. **Fonctionnement**
5. **Sujet 1**
6. **Sujet 2**
7. **Temps d'échange**

Bilan de la précédente feuille de route

1. Amélioration du tri des déchets

1. Mise en place d'une politique de sensibilisation puis de verbalisation par la police du tri
2. Etendre les consignes de tri à l'ensemble des emballages
3. Mise en place du tri des biodéchets
4. Développer de nouvelles filières de traitement afin de réduire la part de déchets incinérés ou enfouis
5. Développer les PAV de proximité pour le verre
6. Accompagner les communes dans la bonne gestion des déchets municipaux.

Bilan de la précédente feuille de route

- 1. La réduction des émissions de déchets**
 1. Mise en place d'un guide des bonnes pratiques
 2. Accroître la promotion du compostage / fourniture de composteurs
 3. Promouvoir le STOP-PUB

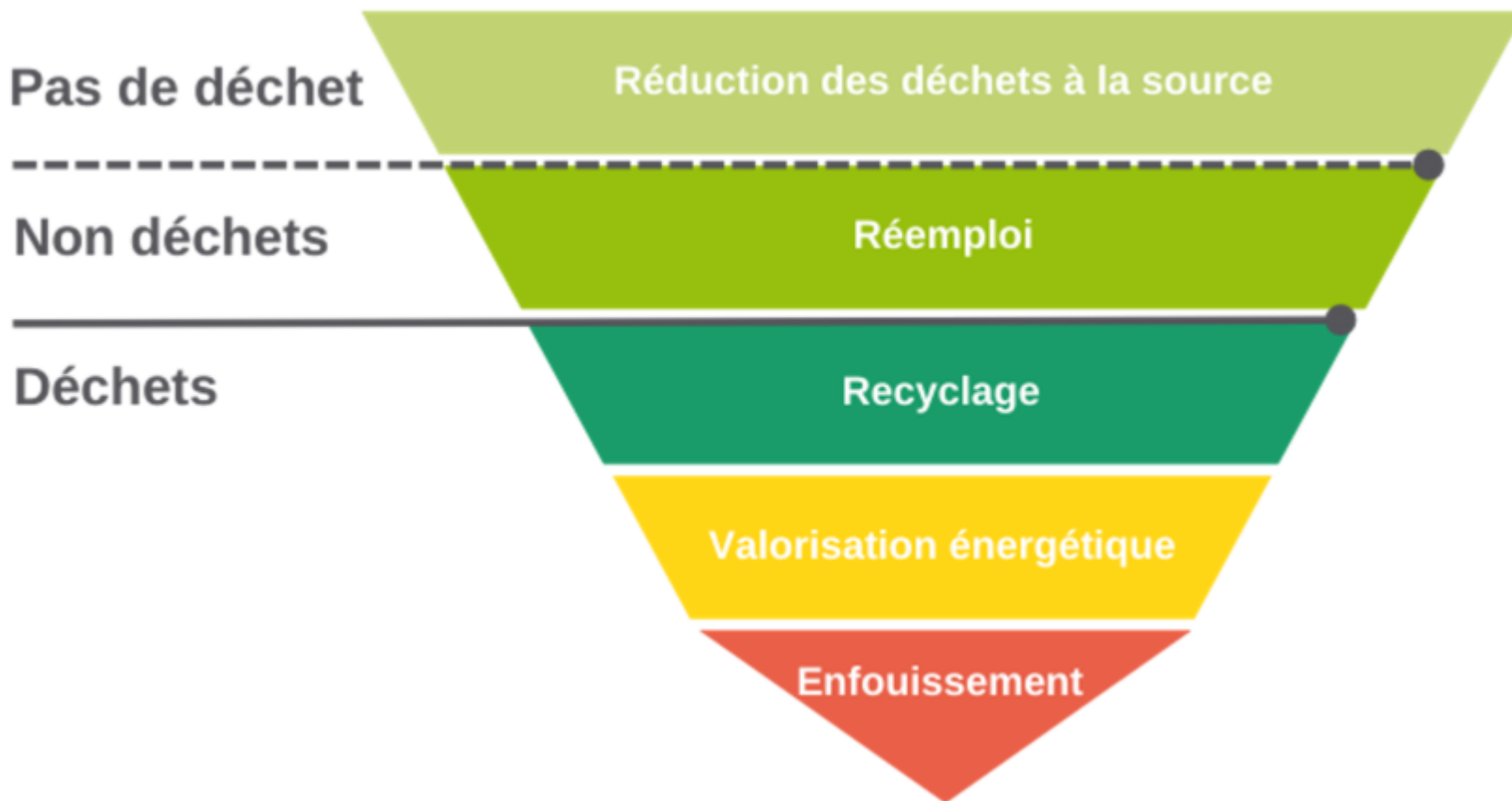
- 2. L'amélioration du cadre de vie**
 1. Lutter contre la présence de bacs sur les trottoirs
 2. Poursuivre le déploiement d'écopoints (PAV)

- 3. Qualité et sécurité de la collecte**
 1. GT tournées « marches arrières »

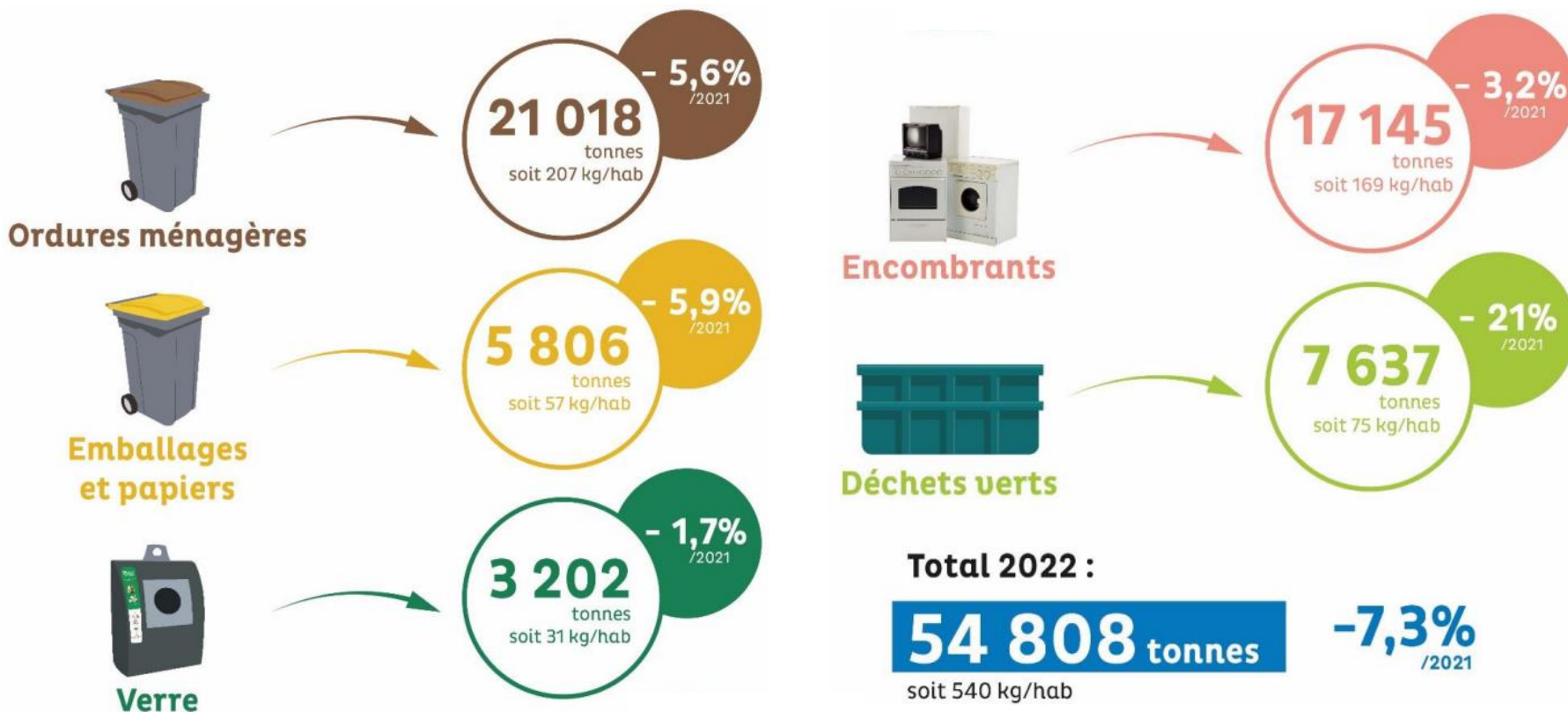
Les 5 orientations de la feuille de route

1. **Communiquer pour prévenir et réduire la production de déchets**
2. **Améliorer la qualité de service et la sécurité**
3. **Développer la valorisation des déchets et la responsabilité sociale**
4. **Mettre en place un fonctionnement basé sur l'excellence opérationnelle et la performance économique**
5. **Développer les coopérations**

La hiérarchie des modes de traitement

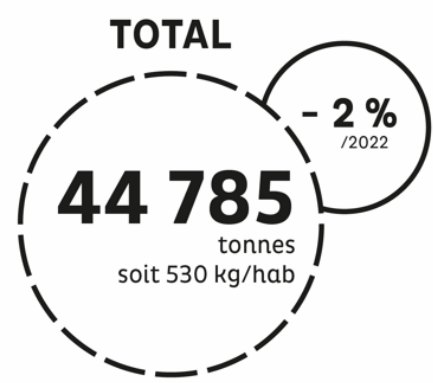
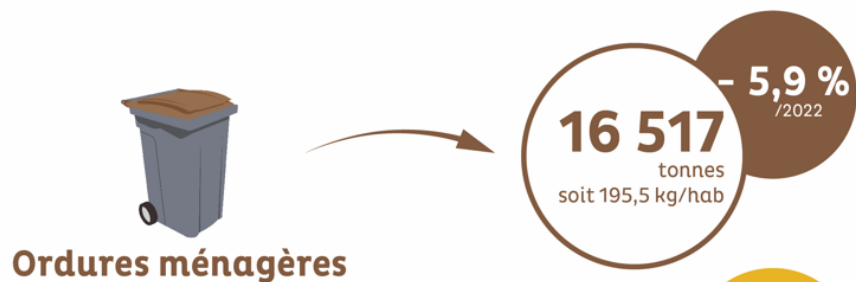


Chiffres et résultats 2022



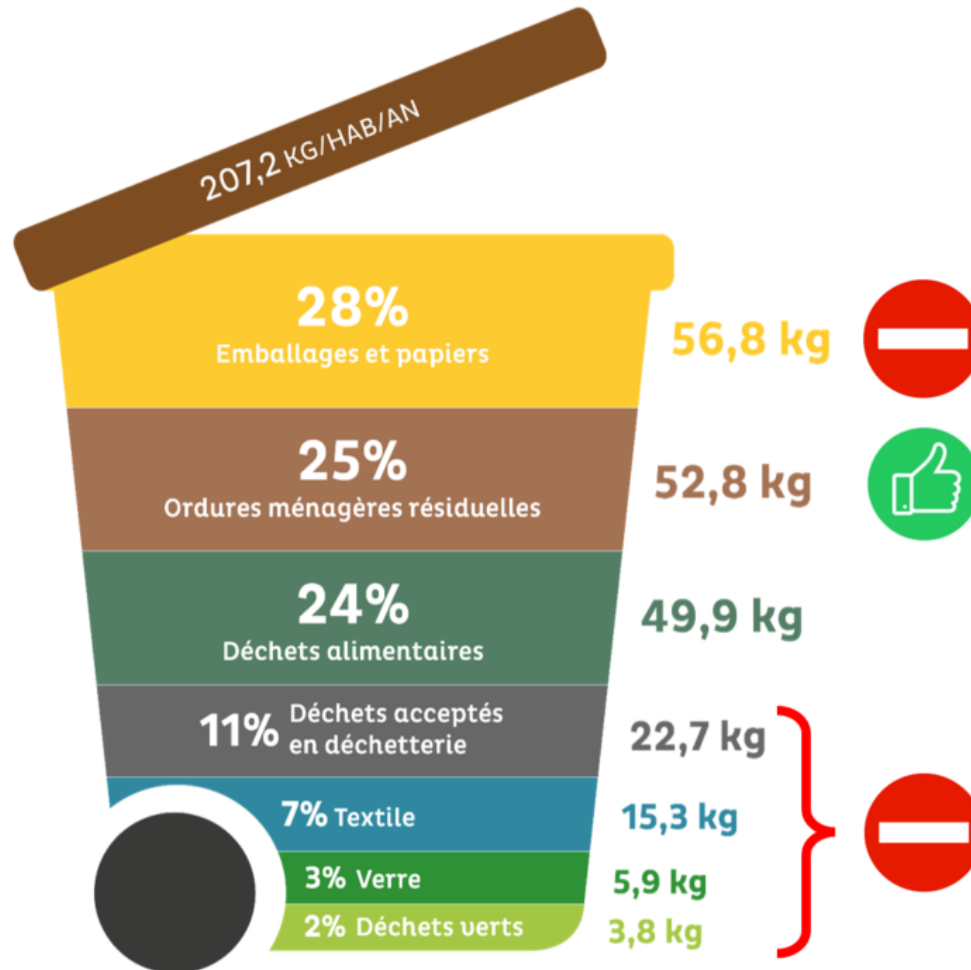
Chiffres et résultats 2023

de janvier à octobre (% à date, kg/hab projetés à fin d'année)

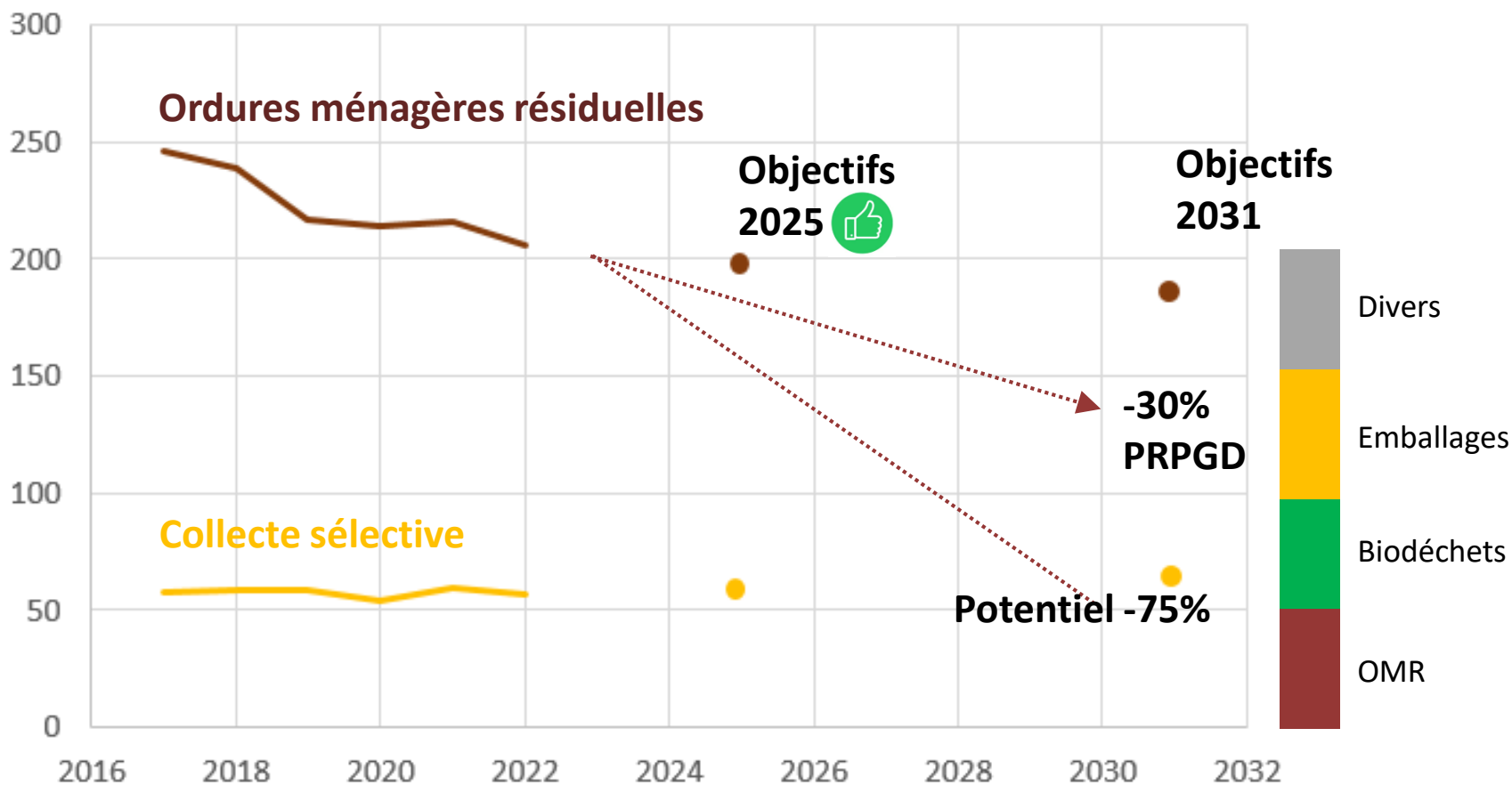


Contenu de nos OMR

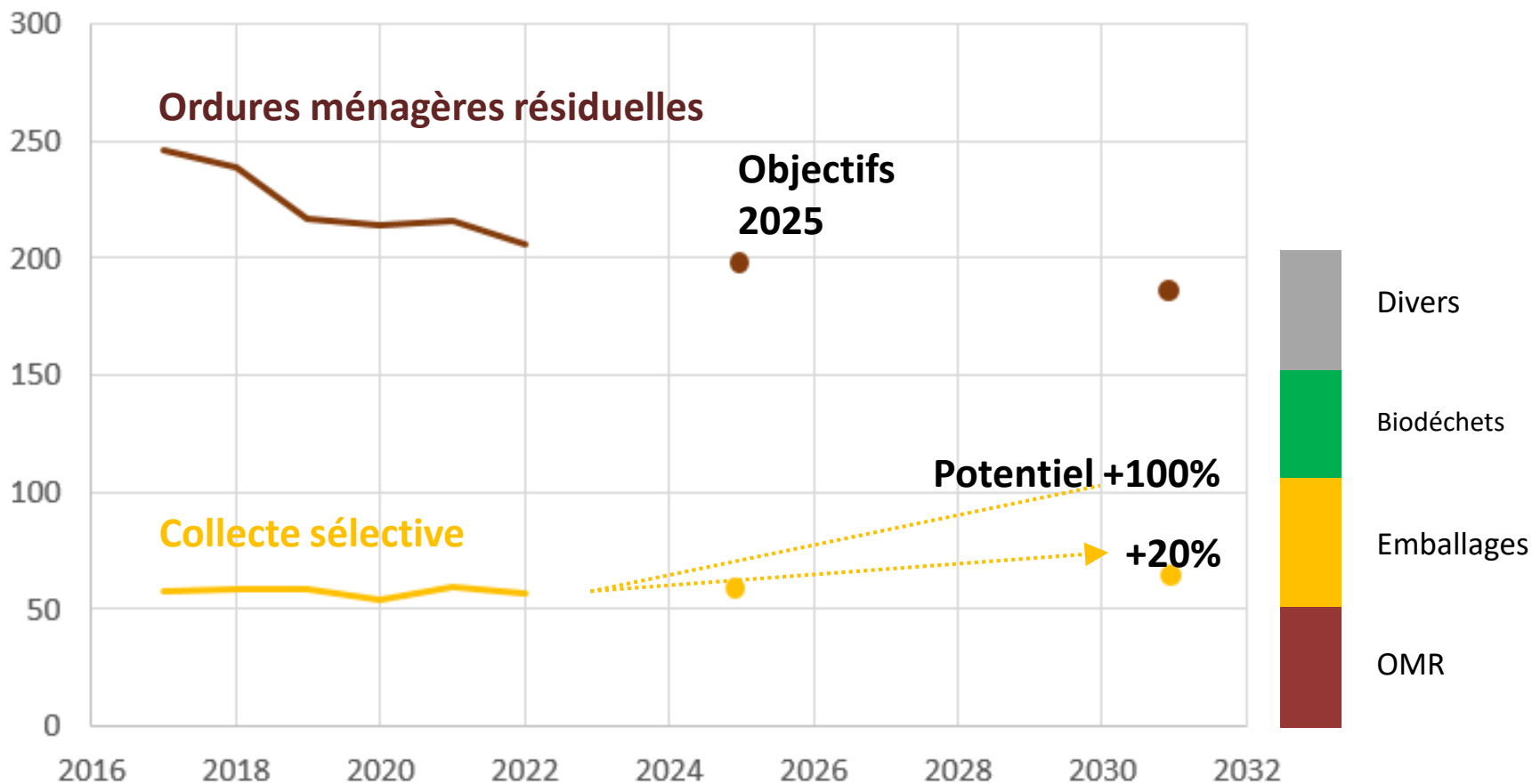
en janvier 2023



OBJECTIFS VOLUMES COLLECTÉS (en kg/hab)



OBJECTIFS VOLUMES COLLECTÉS (en kg/hab)



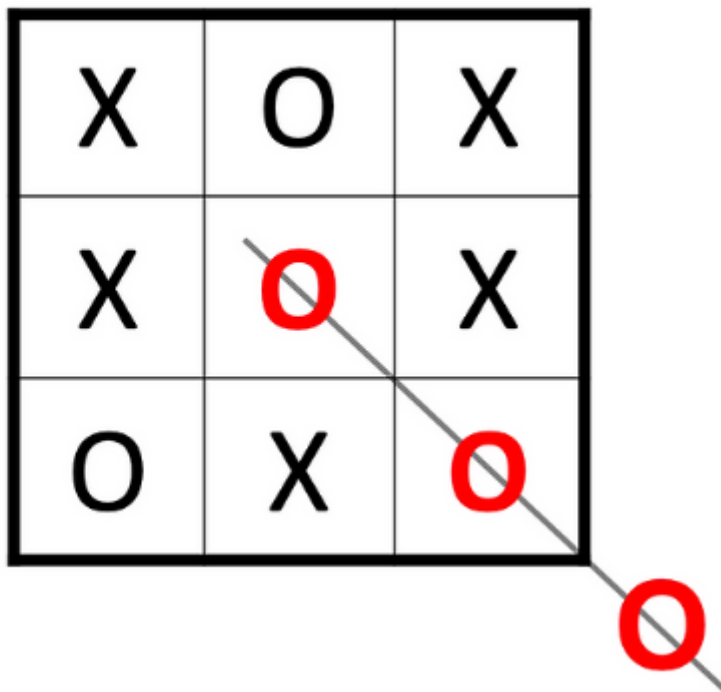
4. CHIFFRES CLÉS

- **10 kg/semaine**/habitant
- Bac brun : potentiel de **105 kg**/habitant/an (50% hors biodéchets)
- Bac jaune : potentiel **57 kg**/habitant/an > 100%
- Déchets professionnels : **20%** environ
- **3600** composteurs déjà distribués
- Nombre de filières en déchèteries : 32

4. FONCTIONNEMENT

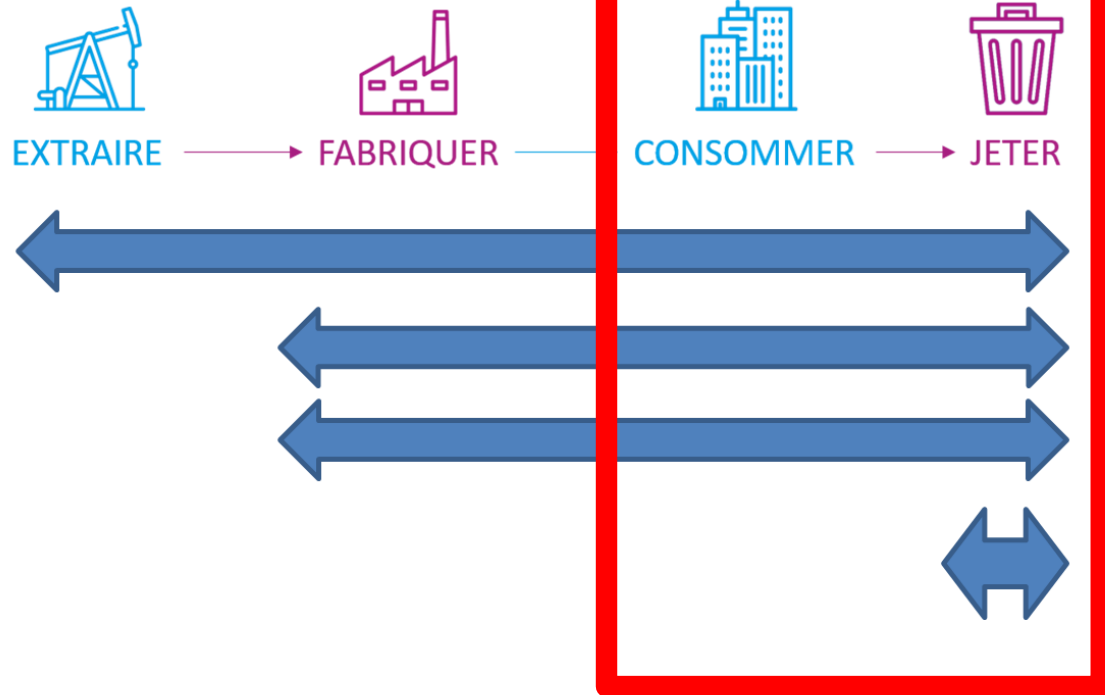
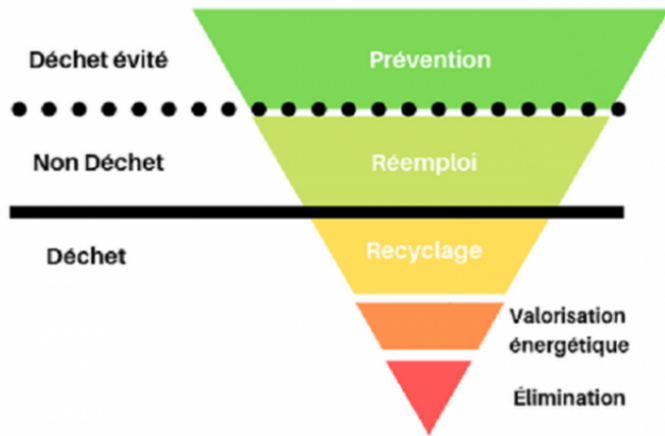
- **Chacun peut s'exprimer, dans le respect de la parole de chacun**
- **Garder en tête les chiffres clés**

Think outside the box



- Traiter le sujet, rien que le sujet mais tout le sujet
- Sur ce que le Grand Belfort et les communes peuvent faire
- Dans le périmètre des compétences collecte et traitement
- Sans a priori sur les possibilités, mais dans un cadre « réaliste »

Le cadre de travail



Notre périmètre d'action

5. SUJET 1 :

- **Vos idées, attentes et suggestions**

6. SUJET 2 :

- Vos idées, attentes et suggestions

5. TEMPS D'ÉCHANGE

- Sujets libres
- Questions diverses