

> Prévention et valorisation des déchets

Par Jacques BONIN

Vice-Président du Grand Belfort en charge de la politique de gestion des déchets

Le Grand Belfort se mobilise pour la Semaine européenne de la réduction des déchets



Du 22 au 30 novembre 2025, le Grand Belfort participe activement à la Semaine européenne de la réduction des déchets (Serd). Objectif : inciter chacun à adopter des gestes simples et concrets pour produire moins de déchets au quotidien.

Fidèle à son engagement en faveur de la transition écologique, le Grand Belfort propose une semaine d'animations conviviales et pédagogiques pour sensibiliser petits et grands aux enjeux environnementaux et changer les habitudes. Quatre grandes thématiques guident l'ensemble des actions :

- le réemploi,
- la réduction des ordures ménagères,
- les habitudes de consommation
- et la lutte contre le gaspillage alimentaire.

Parce que les messages passent mieux lorsqu'ils sont partagés dans la bonne humeur, le Grand Belfort invite le public à apprendre en s'amusant à travers une programmation riche et variée.

RÉPARER PLUTOT QUE JETER, DONNER PLUTOT QUE GASPILLER

Des ateliers de réparation et de bricolage permettront à chacun de redonner vie à ses objets du quotidien : petit électroménager, vélos, vêtements, jouets...

Animés par la Régie des quartiers de Belfort et La Ressourcerie 90, ces rendez-vous mettront à l'honneur la créativité et la solidarité, avec notamment des ateliers de transformation de palettes et un Répare Café.

Une collecte de jouets sera également organisée pour offrir une seconde vie aux trésors oubliés dans les placards. Une belle occasion de conjuguer écologie et solidarité.

CONTRE LE GASPILLAGE ALIMENTAIRE, UN GESTE "ELÉMENTERRE" !

Le gaspillage alimentaire représente un enjeu majeur de la réduction des déchets. Le Grand Belfort sensibilisera les plus jeunes à travers des ateliers pédagogiques en milieu scolaire. Avec le « Gachimètre », les élèves découvriront des astuces simples : ajuster les portions, bien interpréter les dates de péremption, mieux conserver les aliments. Un spectacle interactif et drôle "Elémenterre, mon cher Ratson !" sera joué dans plusieurs écoles du territoire pour aborder le tri et la réduction des déchets de façon originale et ludique.



APPRENDRE SANS EN AVOIR L'AIR

Afin de comprendre les enjeux de la réduction des déchets, le Grand Belfort propose la visite d'un centre de tri pour découvrir les coulisses du tri et du recyclage, une exposition "Des gestes en plus, des déchets en moins" à l'Hôtel de Ville de Belfort et une fresque des déchets.

Des escape games mobiles, la construction collective d'une maquette en LEGO®, une chasse aux trésors, un jeu du tri avec des casques de réalité virtuelle... font partie de la palette d'animations proposée lors de cette semaine intense !

Les ambassadeurs de tri du Grand Belfort iront à la rencontre des consommateurs dans les centres commerciaux pour échanger autour d'une consommation responsable, des circuits courts et la réduction des emballages avec des jeux et des quiz à la clé.

Toutes les animations sont gratuites et certaines sont sur inscription (<https://bit.ly/Inscriptions-SERD-2025>)

AGIR ENSEMBLE POUR UN TERRITOIRE PLUS DURABLE

Réduire nos déchets, c'est préserver les ressources naturelles et limiter les émissions de gaz à effet de serre liées à leur traitement.

Chaque geste compte ! À l'échelle locale, la transition écologique prend tout son sens lorsque citoyens, collectivités et acteurs du territoire s'unissent pour agir. La Semaine européenne de réduction des déchets est une occasion unique de s'informer, d'échanger et de passer à l'action chacun à son échelle.

PARTENAIRES

Cette semaine d'animations a été réalisée avec plusieurs partenaires :

- les communes de Belfort, Châtenois-Les-Forges, Danjoutin, Fontaine, Fosse-magne, Meroux-Moual, Perouse, Roppe et Sévenans
- La Ressourcerie 90
- La Régie des quartiers de Belfort
- L'entreprise Schroll
- Et l'Ademe

PROGRAMME DES ANIMATIONS

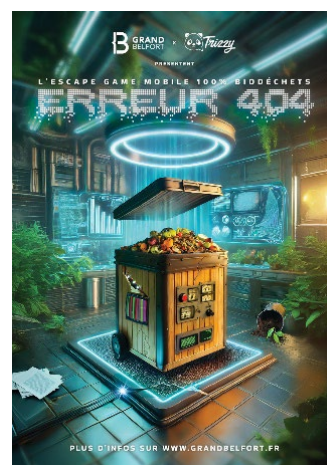
Animation - Escape game

Votre mission ? Empêcher l'autodestruction d'une machine révolutionnaire en moins de 45 minutes ! Fouille, réflexion, manipulation : tous les ingrédients d'un escape game classique sont présents pour offrir une expérience amusante et pédagogique. Chaque énigme résolue aide à mieux comprendre les bons gestes du tri et la réduction des déchets.

SAMEDI 22 NOVEMBRE - De 14 h à 18 h
Pérouse, salle Per'house

SAMEDI 29 NOVEMBRE - De 14 h à 18 h
Mairie de Fosse-magne

> Gratuit sur réservation : bit.ly/Inscriptions-SERD-2025



Atelier - Construction d'une maquette en Lego®

Construction collective d'une maquette en Lego avec Unibrick.

SAMEDI 22 NOVEMBRE - à 9 h, 10 h 30, 13 h 30, 15 h et 16 h 30
Belfort, Maison de quartier Joséphine-Baker, rue des Boucheries

> Gratuit sur réservation : bit.ly/Inscriptions-SERD-2025



Atelier - Palettes de récupération

Fabrication d'objets de décoration de Noël et mobilier de jardin.

SAMEDI 22 NOVEMBRE

Fontaine, atelier municipal, 15 rue Adolphe-Pégoud - De 9 h 30 à 12 h
Châtenois-les-Forges, ateliers municipaux, impasse du Tram - De 14 h à 16 h 30

SAMEDI 29 NOVEMBRE

Roppe, atelier municipal, rue des Isles - De 9 h 30 à 12 h
Sévenans, 7 rue de Delle, derrière la mairie - De 14 h à 16 h 30

> Gratuit sur réservation : bit.ly/Inscriptions-SERD-2025

Animation - Fresque des déchets

SAMEDI 29 NOVEMBRE - De 14 h à 17 h
Meroux-Moual, salle Part'âges, place de la mairie

> Gratuit sur réservation : bit.ly/Inscriptions-SERD-2025



Atelier - Brico et déco avec des palettes

Reconnaitre les types de palettes, apprendre à les démonter, les préparer pour en faire de nouveaux objets, avec la Régie des quartiers de Belfort.

MERCREDI 26 NOVEMBRE - De 14 h à 16 h
Belfort, 9 rue René-Payot

> Gratuit sur inscription : 03 84 22 52 43 ou contact@regie-belfort.com

Quartier propre, quartier fier !

Une initiative citoyenne aux Glacis du Château, pour un environnement plus propre. Ouvert à tous, avec la Régie des quartiers de Belfort. Gants, sacs et équipements de sécurité fournis.

LUNDI 24 NOVEMBRE - De 8 h 30 à 12 h
Belfort, départ de la Mer de sable, près du gymnase Michel-Bufferet, rue André-Parant.

> Inscription : 03 84 22 52 43

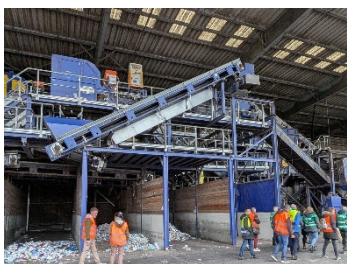
Répare café

Venez avec un objet, un vêtement ou un vélo hors service, des experts vous aident à les réparer.

MERCREDI 26 ET SAMEDI 29 NOVEMBRE - De 14 h à 16 h 30
Danjoutin, La Ressourcerie 90, 9 rue de la Charmeuse

> Gratuit sur réservation : bit.ly/Inscriptions-SERD-2025





Visite guidée - Centre de tri

Visite du centre de tri des déchets à Pfastatt (Haut-Rhin) : découvrez ce que deviennent vos déchets après le tri.

JEUDI 27 NOVEMBRE - 13 h 20

Belfort, rendez-vous sur le parking du Conservatoire du Grand Belfort Henri-Dutilleux, 1 rue Paul-Koepfler. Départ à 13 h 20,

retour à 17 h 15

> Gratuit sur réservation : bit.ly/Inscriptions-SERD-2025

Animations - Les champions du tri

Des jeux pour tester vos connaissances sur le tri et les déchets !

SAMEDI 22 NOVEMBRE - De 14 h à 19 h

Belfort, galerie marchande de Leclerc

MERCREDI 26 NOVEMBRE - De 14 h à 19 h

Valdoie, galerie marchande de Super U

SAMEDI 29 NOVEMBRE - De 14 h à 19 h

Bessoncourt, galerie marchande d'Auchan

Animation - Chasse aux trésors

La Ressourcerie 90 propose de venir découvrir ses activités via des portes ouvertes et une chasse aux trésors à faire en famille, avec un goûter. La durée est d'environ 2 h et vous repartirez avec un petit cadeau à la fin.

MERCREDI 26 NOVEMBRE - De 14 h à 16 h 30

Belfort, La Ressourcerie 90, rue de Soissons

> Gratuit sur réservation : bit.ly/Inscriptions-SERD-2025

Visite guidée - La Ressourcerie 90

La Ressourcerie 90 propose de découvrir ses activités via une visite exclusive de ses locaux.

DU LUNDI 24 AU VENDREDI 28 NOVEMBRE - À partir de 14 h

Belfort, La Ressourcerie 90, rue de Soissons

> Gratuit sur réservation : bit.ly/Inscriptions-SERD-2025

Collecte solidaire de jouets d'occasion

Donnez une seconde vie aux jouets inutilisés dans vos placards et apportez un peu de joie aux enfants. 22 communes du Grand Belfort participantes.

DU 10 AU 30 NOVEMBRE

[Plus d'infos](#)



Exposition - Des gestes en plus, des déchets en moins

Cette exposition propose de découvrir les petites actions du quotidien qui permettent de réduire le volume des déchets, de faire du bien à la planète et au porte-monnaie !

Gaspillage alimentaire, suremballage, produits à usage unique, déchets de jardin et de cuisine, habitudes de consommation, réparation et réutilisation des objets, tri des déchets... si vous vous posez des questions sur ces sujets du quotidien, vous trouverez toutes les réponses dans cette exposition ludique et humoristique sur la forme mais sérieuse sur le fond !

DU 24 AU 29 NOVEMBRE

Belfort, salle Kléber de l'Hôtel de Ville

Lundi : de 14 h à 17 h 30. Du mardi au vendredi : de 8 h à 12 h et de 13 h à 17 h 30. Samedi: de 8 h 30 à 12 h.

> Entrée libre. Tous publics, à partir de 8 ans.

Distribution de broyat

Déchèteries de Fontaine et Châtenois-les-Forges

DU 22 AU 30 NOVEMBRE - Du mardi au samedi de 9 h à 17 h

> Gratuit, dans la limite du stock disponible. Accès sur présentation de votre carte des déchèteries